



## บันทึกข้อความ

ส่วนราชการ กองช่าง องค์การบริหารส่วนตำบลผาน้ำย้อย

ที่ รอ ๘๓๕๐๓ / ๑๖๕

วันที่ ๑๘ เดือน มิถุนายน พ.ศ. ๒๕๖๗

เรื่อง ขออนุมัติแต่งตั้งเจ้าหน้าที่/บุคคลจัดทำแบบรูปราชการ

เรียน นายองค์การบริหารส่วนตำบลผาน้ำย้อย

### ๑. ต้นเรื่อง

ตามข้อบัญญัติองค์การบริหารส่วนตำบลผาน้ำย้อย ปีงบประมาณ ๒๕๖๗ โครงการก่อสร้างรางระบายน้ำ คสล. หมู่ที่ ๑๒ บ้านวังน้ำวน ตำบลผาน้ำย้อย อำเภอหนองพอก จังหวัดร้อยเอ็ด นั้น

### ๒. ข้อเท็จจริง

ตามข้อบัญญัติองค์การบริหารส่วนตำบลผาน้ำย้อย ปีงบประมาณ ๒๕๖๗ โครงการก่อสร้างรางระบายน้ำ คสล. หมู่ที่ ๑๒ บ้านวังน้ำวน ตำบลผาน้ำย้อย อำเภอหนองพอก จังหวัดร้อยเอ็ด และ ตามความในระเบียบกระทรวงการคลังว่าด้วยการจัดซื้อ/จัดจ้าง และการบริหารพัสดุภาครัฐ พ.ศ. ๒๕๖๐ ดังนั้นเพื่อการปฏิบัติระเบียบกระทรวงการคลังว่าด้วยการจัดซื้อจัดจ้างและการบริหารพัสดุภาครัฐ พ.ศ. ๒๕๖๐ จึงขออนุมัติแต่งตั้งเจ้าหน้าที่/บุคคลเพื่อจัดทำแบบรูปราชการงานก่อสร้างดังนี้

๑ นายสายัณต์ โสโพลี

ตำแหน่ง ผู้อำนวยการกองช่าง

ผู้จัดทำแบบรูปราชการ

### ๓. ข้อระเบียบ/ข้อกำหนด

๓.๑ พระราชบัญญัติการจัดซื้อจัดจ้างและการบริหารพัสดุภาครัฐ พ.ศ. ๒๕๖๐

๓.๒ ระเบียบกระทรวงการคลังว่าด้วยการจัดซื้อจัดจ้างและการบริหารพัสดุภาครัฐ พ.ศ. ๒๕๖๐

### ๕. ข้อเสนอ

จึงเรียนมาเพื่อโปรดพิจารณา หากอนุมัติโปรดลงนามคำสั่งที่เสนอมาพร้อมนี้

(ลงชื่อ).....

(นายสายัณต์ โสโพลี)

ผู้อำนวยการกองช่าง

(ลงชื่อ).....

(นายธูปนพงศ์ แสงใสแก้ว)

รองปลัดองค์การบริหารส่วนตำบล รักษาราชการแทน

ปลัดองค์การบริหารส่วนตำบลผาน้ำย้อย

(  ) อนุมัติ

(  ) ไม่อนุมัติ

(ลงชื่อ).....

(นายฉลอง หาสนาม)

นายกองค์การบริหารส่วนตำบลผาน้ำย้อย



คำสั่งองค์การบริหารส่วนตำบลผาน้ำย้อย

ที่ .....๒๒๗..... / ๒๕๖๗

เรื่อง แต่งตั้งเจ้าหน้าที่/บุคคลจัดทำแบบรูปรายการงานก่อสร้าง

.....  
ด้วยองค์การบริหารส่วนตำบลผาน้ำย้อย มีความประสงค์จะดำเนินการจ้างเหมาโครงการก่อสร้างวางระบายน้ำ คสล. หมู่ที่ ๑๒ บ้านวังน้ำวน ตำบลผาน้ำย้อย อำเภอหนองพอก จังหวัดร้อยเอ็ด องค์การบริหารส่วนตำบลผาน้ำย้อยประจำปี พ.ศ.๒๕๖๗ จำนวน ๑ โครงการ นั้น

เพื่อให้การดำเนินการดังกล่าวไปด้วยความเรียบร้อย ถูกต้อง เหมาะสม เป็นไปตามระเบียบกระทรวงการคลังว่าด้วยการจัดซื้อจัดจ้างและการบริหารพัสดุภาครัฐ พ.ศ.๒๕๖๐ และอาศัยอำนาจตามพระราชบัญญัติการจัดซื้อจัดจ้างและการบริหารพัสดุภาครัฐ พ.ศ.๒๕๖๐ มาตรา ๓๕ แต่งตั้งเจ้าหน้าที่/บุคคลจัดทำแบบรูปรายการงานก่อสร้าง จึงขอแต่งตั้งเจ้าหน้าที่/บุคคล ตามระเบียบที่เกี่ยวข้อง ดังต่อไปนี้

๑.เจ้าหน้าที่/บุคคลจัดทำแบบรูปรายการงานก่อสร้าง

๑ นายสายนต์ โสโพธิ์ ตำแหน่ง ผู้อำนวยการกองช่าง ผู้จัดทำแบบรูปรายการ

โดยมีหน้าที่กำหนดแบบรูปรายการงานก่อสร้างโครงการก่อสร้างวางระบายน้ำ คสล. หมู่ที่ ๑๒ บ้านวังน้ำวน ตำบลผาน้ำย้อย อำเภอหนองพอก จังหวัดร้อยเอ็ด

ทั้งนี้ ตั้งแต่บัดนี้เป็นต้นไป

สั่ง ณ วันที่ ๑๘ เดือน มิถุนายน พ.ศ. ๒๕๖๗

ลงชื่อ.....

(นายฉลอง หาสนาม)

นายกองค์การบริหารส่วนตำบลผาน้ำย้อย

**แบบรูปรายการงานก่อสร้าง**  
**โครงการก่อสร้างรางระบายน้ำ คสล.หมู่ที่ ๑๒ บ้านวังน้ำวน ตำบลผาน้ำย้อย**  
**อำเภอหนองพอก จังหวัดร้อยเอ็ด**

**๑. ความเป็นมาของโครงการ**

ตามข้อบัญญัติงบประมาณรายจ่ายประจำปี ๒๕๖๗ หน้า ๑๓๒ แผนงานอุตสาหกรรมและการโยธา งบลงทุน ค่าปรับปรุงที่ดินและสิ่งก่อสร้าง โครงการก่อสร้างรางระบายน้ำ คสล. หมู่ที่ ๑๒ บ้านวังน้ำวน ตำบลผาน้ำย้อย อำเภอหนองพอก จังหวัดร้อยเอ็ด งบประมาณ ๑๕๓,๗๐๐ บาท (หนึ่งแสนห้าหมื่นสามพันเจ็ดร้อยบาทถ้วน)

**๒. วัตถุประสงค์**

- ๒.๑. เพื่อลดน้ำท่วมขังในถนนและเพื่อความปลอดภัยต่อทรัพย์สินของประชาชนที่ใช้เส้นทางนี้
- ๒.๒. เพื่ออำนวยความสะดวกในการขนส่งพืชผลทางการเกษตร/บรรเทาความเดือดร้อนแก่ประชาชน
- ๒.๓. เพื่อตอบสนองความต้องการของประชาชนในพื้นที่ดำเนินงานตามภารกิจตามอำนาจหน้าที่ และการบริหารงานขององค์การบริหารส่วนตำบลผาน้ำย้อย ให้เป็นไปอย่างมีประสิทธิภาพ

**๓. ขอบเขตของงาน**

โครงการก่อสร้างรางระบายน้ำ คสล.หมู่ที่ ๑๒ บ้านวังน้ำวน ตำบลผาน้ำย้อย อำเภอหนองพอก จังหวัดร้อยเอ็ด ขนาดปากกว้าง ๐.๕๐ เมตร พื้นล่างกว้าง ๐.๔๐ เมตร ลึก ๐.๔๐ เมตร หนา ๐.๐๘ เมตร ยาวรวม ๑๐๘.๐๐ เมตร พร้อมป้ายโครงการ จำนวน ๑ ป้าย งบประมาณ ๑๕๓,๗๐๐ บาท (ตามแบบ อบต.ผาน้ำย้อย) โดยเริ่มจากบ้านนายอุทัย ถึงบ้านนายพรภริมย์ วังวง

**๔. ระยะเวลาดำเนินงาน**

ดำเนินการก่อสร้างแล้วเสร็จภายใน ๖๐ วัน นับถัดจากวันที่ลงนามในสัญญา

**๕. ค่าปรับ**

ในกรณี ผู้รับจ้างส่งมอบงานล่าช้ากว่ากำหนด ระยะเวลาที่ระบุไว้ในใบสั่งจ้างก็ดีหรือผู้ว่าจ้างใช้สิทธิบอกเลิกตามข้อตกลงใบสั่งจ้าง เมื่อพ้นระยะเวลาส่งมอบงานจ้างที่กำหนดไว้ในใบสั่งจ้าง ผู้รับจ้างยินยอมให้ผู้ว่าจ้างปรับในอัตราร้อยละ ๐.๒๕ ของราคาที่สั่งจ้างในครั้งนั้น แต่ต้องไม่ต่ำกว่าวันละ ๑๐๐ บาท

**๖. การรับประกัน**

ผู้รับจ้างต้องรับประกันการชำรุดและเสียหายจากการใช้งานตามที่ระบุในแบบและรายละเอียดที่ได้เสนอมาทั้งหมด เป็นเวลาระยะ ๒ ปี โดยผู้รับจ้างต้องเสนอรายละเอียดขอบเขตการรับประกันมาด้วยในของข้อเสนอทั้งหมดทางด้านเทคนิค

**๗. วงเงินงบประมาณ**

ราคาก่อสร้างในครั้งนี้อยู่จำนวน ๑๕๓,๗๐๐ บาท

**๘. ผู้ควบคุมงาน**

วิศวกร-โยธา (ถ้ามี)

**๙. ตามหนังสือคณะกรรมการวินิจฉัยปัญหาการจัดซื้อจัดจ้างและการบริหารพัสดุภาครัฐ (วพค)**

ตามหนังสือคณะกรรมการวินิจฉัยปัญหาการจัดซื้อจัดจ้างและการบริหารพัสดุภาครัฐ ที่

กค (กวจ) ๐๔๐๕.๒/วพค ด่วนที่สุดลว ๓๑ มกราคม ๒๕๖๕ เรื่องอนุมัติยกเว้นและกำหนดแนวทางการ

ปฏิบัติตามกฎกระทรวงกำหนดพัสดุและวิธีการจัดซื้อจัดจ้างที่พัสดุต้องการส่งเสริมหรือสนับสนุน (ฉบับที่

## การจัดจ้างก่อสร้าง

๙.๑. คู่สัญญาต้องใช้วัสดุประเภทวัสดุหรือครุภัณฑ์ที่จะใช้ในงานก่อสร้างเป็นวัสดุที่ผลิตภายในประเทศ โดยต้องใช้ไม่น้อยกว่าร้อยละ ๖๐ ของมูลค่าวัสดุที่จะใช้ในงานก่อสร้างทั้งหมดตามสัญญา

๙.๒. คู่สัญญาจะต้องจัดทำแผนการใช้วัสดุที่ผลิตในประเทศภายในเวลา ๓๐ วัน นับถัดจากวันที่ได้ลงนามสัญญา เพื่อให้คณะกรรมการตรวจรับวัสดุพิจารณาต่อไป

๙.๓. การตรวจรับวัสดุ สำหรับการจัดซื้อจัดจ้าง

๙.๓.๑. ให้คณะกรรมการตรวจรับวัสดุตรวจสอบว่าวัสดุที่ส่งมอบเป็นวัสดุที่ผลิตภายในประเทศตามเงื่อนไขที่กำหนดไว้ในสัญญา

๙.๓.๒ การตรวจสอบวัสดุที่ผลิตภายในประเทศ สามารถดำเนินการดังนี้

(๑) กรณีที่เป็นวัสดุที่ผลิตภายในประเทศที่ได้รับการรับรองจากสภาอุตสาหกรรมแห่งประเทศไทย ให้ตรวจสอบรายการวัสดุที่ได้รับการรับรองและออกเครื่องหมายการค้าที่ผลิตในประเทศไทย (Made in Thailand) จากสภาอุตสาหกรรมแห่งประเทศไทย

(๒) กรณีที่เป็นวัสดุที่ไม่ใช่รายการวัสดุตาม (๑) ให้ตรวจสอบจากข้อมูลที่ปรากฏบนฉลากของสินค้าที่ติดบนบรรจุภัณฑ์ของสินค้า

## ๑๐. ใช้สูตรการปรับค่า K ดังนี้

การปรับราคาค่างานก่อสร้าง ตามเงื่อนไข หลักเกณฑ์ สูตรและวิธีการคำนวณที่ใช้กับสัญญาแบบปรับราคาได้ตามมติคณะรัฐมนตรี เมื่อวันที่ ๒๒ สิงหาคม ๒๕๓๒ เรื่องการพิจารณาช่วยเหลือผู้ประกอบการอาชีพงานก่อสร้าง ตามหนังสือสำนักเลขาธิการคณะรัฐมนตรี ที่ นร ๐๒๐๓/ว๑๐๙ ลงวันที่ ๒๔ สิงหาคม ๒๕๓๒ ในการพิจารณาเพิ่มหรือลดลงราคางานจ้างเหมาก่อสร้างให้คำนวณตามสูตร ดังนี้

$P=(Po) \times (K)$  กำหนดให้

P= ราคาค่างานต่อหน่วยหรือราคาค่างานเป็นงวดที่จะต้องจ่ายให้กับผู้รับจ้าง

Po= ราคางานต่อหน่วยที่ผู้รับจ้างประมูลได้หรือราคาค่างานเป็นงวดซึ่งระบุไว้ในสัญญาแล้วแต่

กรณี

K= ESCALATION FACTOR หัก ๔% เมื่อต้องการเพิ่มค่างานหรือบวกเพิ่ม ๔% เมื่อต้องการเรียกค่างานคืน

ค่า K แบบปรับราคาได้

งานท่อระบายน้ำ คสล.และงานบ่อพัก  $K = 0.35 + 0.20 \frac{lt}{lo} + 0.15 \frac{Ct}{Co} + 0.20 \frac{Mt}{Mo} + 0.15 \frac{St}{So}$

งานดิน  $K_{๑.๑} = 0.30 + 0.10 \times lt \div lo + 0.40 \times Et \div Eo + 0.20 \times Ft \div Fo$

## ๑๑. หน่วยงานที่รับผิดชอบดำเนินการ

กองช่าง องค์การบริหารส่วนตำบลผาน้ำย้อย

๑๒. เกณฑ์การพิจารณาคัดเลือกข้อเสนอ คือ เกณฑ์ราคา

(ลงชื่อ).....ผู้จัดทำแบบรายการ

(นายสายัณต์ โสโพธิ์)

(ลงชื่อ).....

(นายธูปนพงศ์ แสงใสแก้ว)

รองปลัดองค์การบริหารส่วนตำบล รักษาราชการแทน

ปลัดองค์การบริหารส่วนตำบลผาน้ำย้อย

(ลงชื่อ).....

(นายฉลอง หาสนาม)

นายกองค์การบริหารส่วนตำบลผาน้ำย้อย



องค์การบริหารส่วนตำบลผาน้ำย้อย อำเภอหนองพอก จังหวัดร้อยเอ็ด  
โครงการก่อสร้างระบบระบายน้ำคอนกรีตเสริมเหล็ก หมู่ที่ 12 บ้านวังน่าน

สถานที่ก่อสร้าง

เริ่มจากบ้านนายอุทัย ถึงบ้านนายพรภิรมย์ วังน่าน  
ตำบลผาน้ำย้อย อำเภอหนองพอก จังหวัดร้อยเอ็ด

ปริมาณงาน

ก่อสร้างระบบระบายน้ำคอนกรีตเสริมเหล็ก ขนาดปากกว้าง 0.50 ม. พื้นล่างกว้าง 0.40 ม.  
ลึก 0.40 ม. หน้า 0.08 ม. ยาวรวม 108 ม.



ฝ่ายส่งเสริมการ  
องค์การบริหารส่วนตำบลบ้านไผ่  
อำเภอหนองหอย จังหวัดชัยภูมิ

ที่ตั้งโครงการ

ตั้งที่บ้านนาขลุ่ย ต.บ้านนาขลุ่ย อ.หนองบัวระแมว จ.ชัยภูมิ

เขียนแบบ

(นายสายันต์ ไชยทรัพย์)  
ผู้อำนวยการกองช่าง อบ.ต.บ้านไผ่

ตรวจ

(นายสายันต์ ไชยทรัพย์)  
ผู้อำนวยการกองช่าง อบ.ต.บ้านไผ่

เห็นชอบ

(นายบุญพิมพ์ แสงใสแก้ว)  
รองปลัดองค์การบริหารส่วนตำบลบ้านไผ่  
รักษาการแทนปลัดองค์การบริหารส่วนตำบล

อนุมัติ

(นายฉลอง หาสนาม)  
นายช่างบริหารส่วนตำบลบ้านไผ่

แสดงแบบ

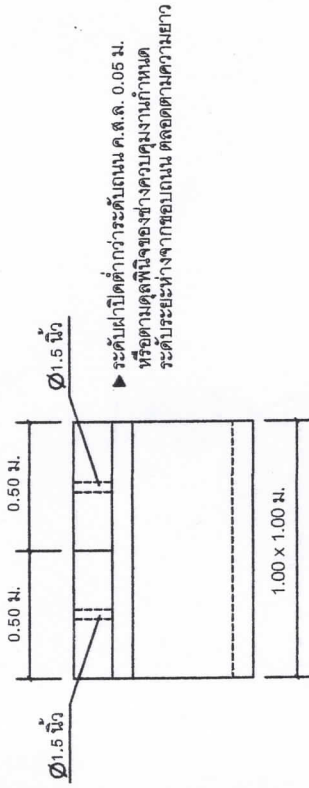
วางขนาด

มาตรา 1/100 NOT TO SCALE

รับเขียน

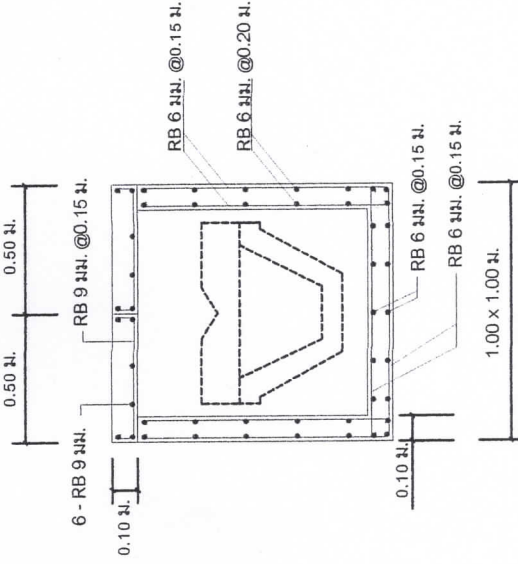
แผ่นที่

จำนวน



### แบบแสดงตามความยาว

NOT TO SCALE

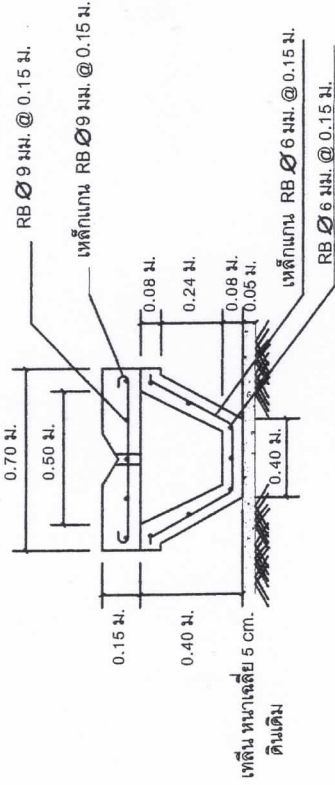


### รูปตัดบ่อพัก

NOT TO SCALE

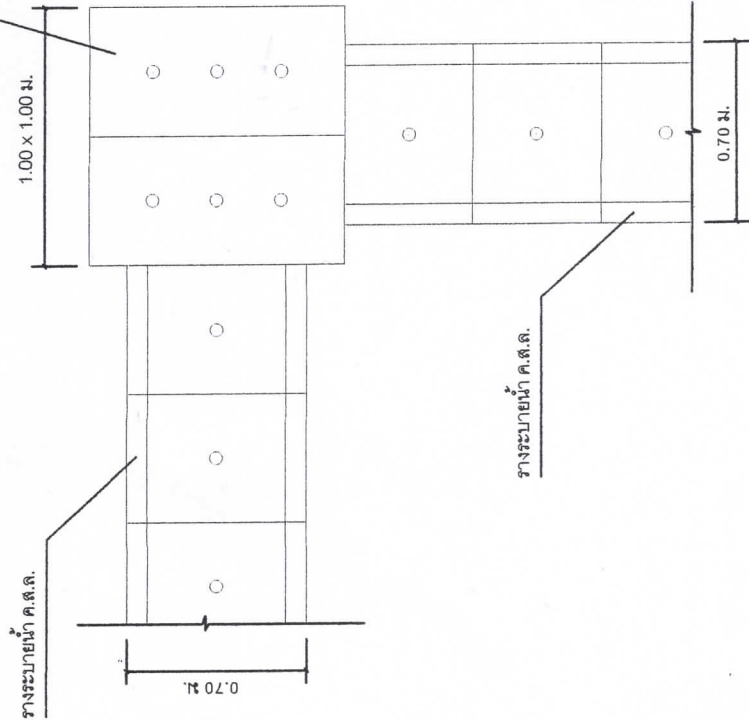
### แบบแสดงการเชื่อมบ่อพัก

NOT TO SCALE



### แบบแสดงรูปตัด

NOT TO SCALE





เจ้าของโครงการ  
องค์การบริหารส่วนตำบลผาน้ำย้อย  
อำเภอหนองพอก จังหวัดร้อยเอ็ด

ที่ตั้งโครงการ  
ตั้งอยู่บ้านนาขลุ่ย ตำบลนาขลุ่ย อำเภอ  
ผาน้ำย้อย อ.หนองพอก จ.ร้อยเอ็ด

เขียนแบบ  
(นายสาธิต ใสโพธิ์)  
ผู้อำนวยการร่าง อต.ผาน้ำย้อย

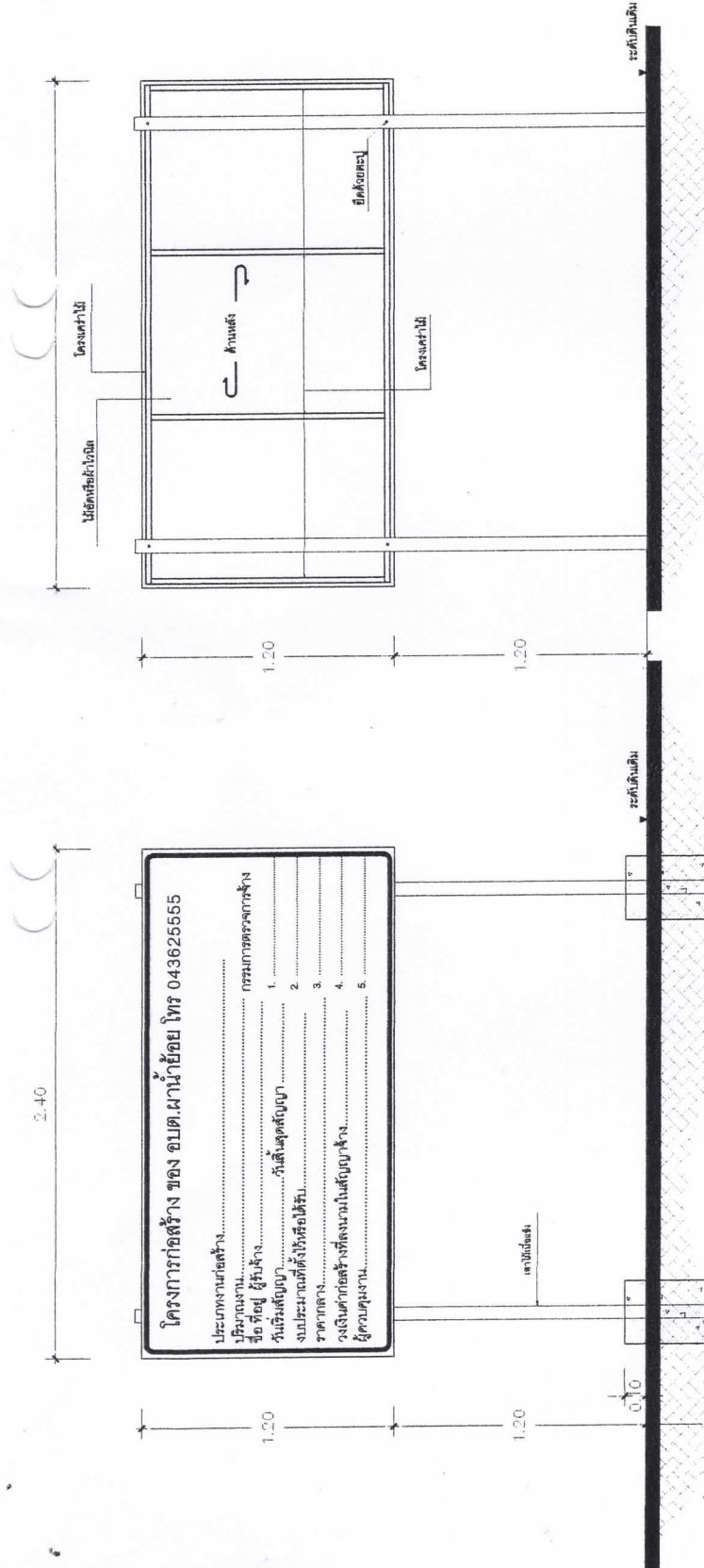
ตรวจสอบ  
(นายสาธิต ใสโพธิ์)  
ผู้อำนวยการร่าง อต.ผาน้ำย้อย

เห็นชอบ  
*[Signature]*

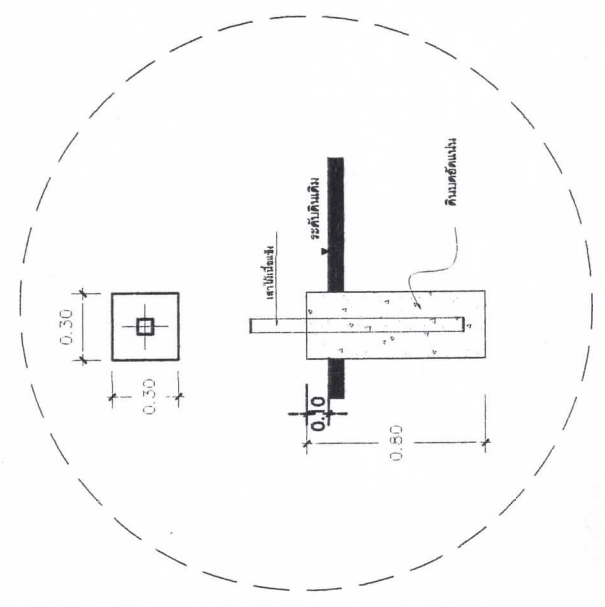
(นายสุภพ พงศ์ แสงใสแก้ว)  
รองปลัดองค์การบริหารส่วนตำบลผาน้ำย้อย  
รักษาการแทนปลัดองค์การบริหารส่วนตำบล

อนุมัติ  
(นายฉลอง หาดนาม)  
นายกองค์การบริหารส่วนตำบลผาน้ำย้อย

แสดงแบบ	รายละเอียด
วางระบายน้ำ	จำนวน
มาตราส่วน	NOT TO SCALE
วันที่	



ด้านหลัง 1 : 25



ด้านหน้า 1 : 25



เจ้าพนักงาน  
องค์การบริหารส่วนตำบลบ้านน้อย  
อำเภอหนองทอก จังหวัดร้อยเอ็ด

ที่ตั้งโครงการ

ตั้งจากบ้านน้อยถึงบ้านน้อย หมู่ 7 ถนน  
สายบ้านน้อย ๑ หนองทอก ๑ ไร่ยี่สิบเอ็ด

เขียนแบบ

(นายสาธิต ใสโพธิ์)  
ผู้อำนวยการช่าง อบต.บ้านน้อย

ตรวจ

(นายสาธิต ใสโพธิ์)  
ผู้อำนวยการช่าง อบต.บ้านน้อย

เห็นชอบ

(นายรูปพงศ์ แสงใสแก้ว)  
รองปลัดองค์การบริหารส่วนตำบลบ้านน้อย  
รักษาการแทนปลัดองค์การบริหารส่วนตำบล

อนุมัติ

(นายฉลอง พานงาม)  
นายกองค์การบริหารส่วนตำบลบ้านน้อย

แสดงแบบ

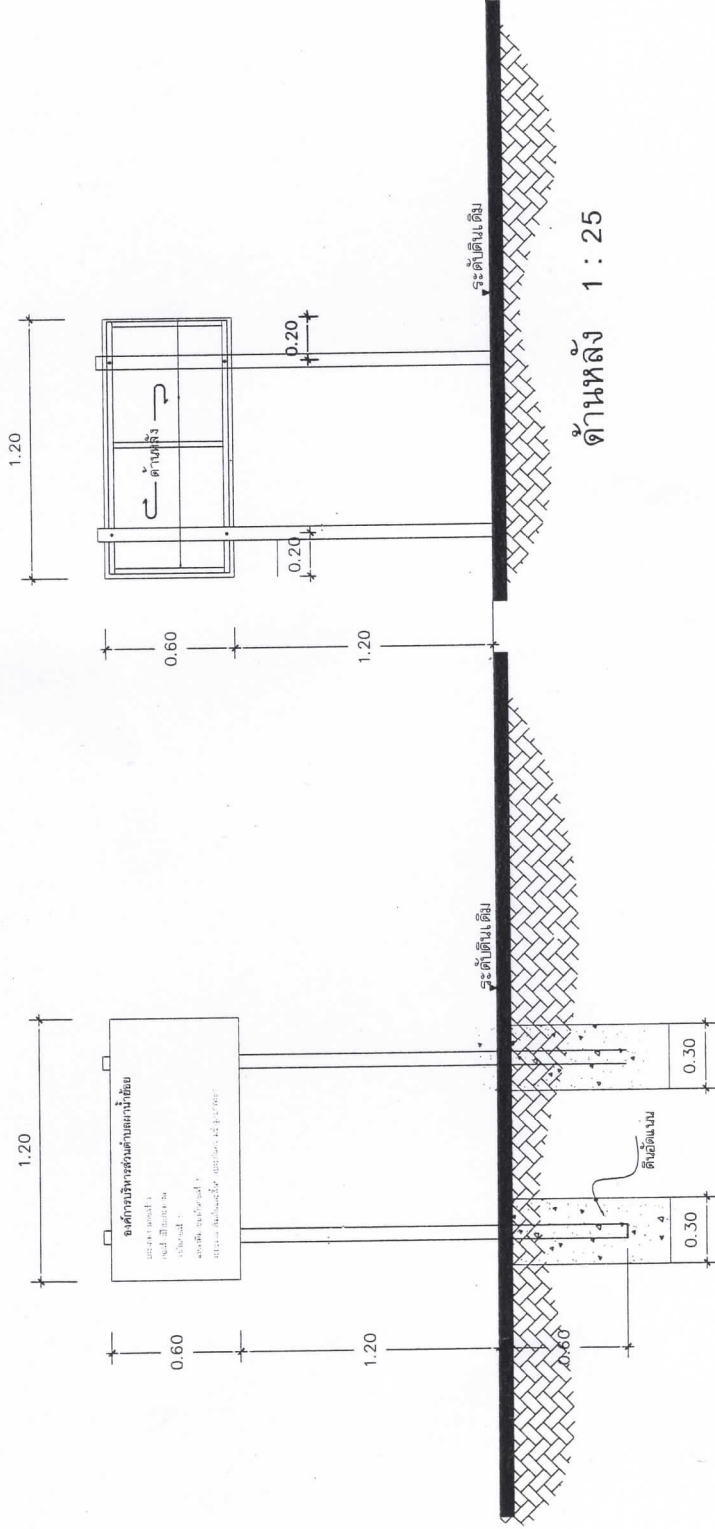
วันที่

มาตราส่วน

รูปศิลปะ

แผ่นที่

จำนวน



ด้านหลัง 1 : 25

ด้านหน้า 1 : 25

องค์การบริหารส่วนตำบลบ้านน้อย

ประเภทงานก่อสร้าง.....  
ก่อสร้างปีงบประมาณ.....  
วงเงินก่อสร้าง.....  
แหล่งที่มาของเงินก่อสร้าง.....  
ระยะเวลาเริ่มต้นและสิ้นสุดการประกันความชำรุดบกพร่อง.....

รายละเอียดข้อความแนบท้าย

รายละเอียดประกอบ

1. เล้า พื้นท้ายทาสีเขียวทึบลงด้วยสีน้ำเงินไม่ต่ำกว่า 2 รอบ
2. ตัวหนังสือสีขาว
3. ขนาดตัวหนังสือกำหนดตามความเหมาะสม
4. แผ่นเหล็ก ขนาด กว้าง 0.60 เมตร ยาว 1.20 เมตร
5. จุดก่อสร้างป้ายกำหนดตามความเหมาะสม ให้สามารถมองเห็นชัดเจน
6. หนดให้รับจ้างใช้วัสดุประเภทหรือครุภัณฑ์ที่ใช้ในงานก่อสร้างเป็นผลิตภัณฑ์คุณภาพในประเภทเดียวกัน และจัดทำแผนการใช้ผลิตภัณฑ์ที่ใช้ในงานก่อสร้างทั้งหมดตามสัญญาจ้างภายใน 7 วันนับแต่เวลาที่ตกลงนามในสัญญาจ้าง
7. กำหนดให้รับจ้างใช้เหล็กที่ติดตั้งในประเภทเดียวกันและจัดทำแผนการไปปริมาณเหล็กที่ต้องใช้ในงานก่อสร้างทั้งหมดตามสัญญาจ้างภายใน 7 วันนับแต่เวลาที่ตกลงนามในสัญญาจ้าง





เจ้าของโครงการ  
องค์การบริหารส่วนตำบลนาซ้าย  
อำเภอหนองพอก จังหวัดร้อยเอ็ด

ที่ตั้งโครงการ  
มีที่ดินโฉนดที่ดินเลขที่ ๑๒๖๓๗๖/๑๖๗๓  
ต.นาซ้าย อ.หนองพอก จ.ร้อยเอ็ด

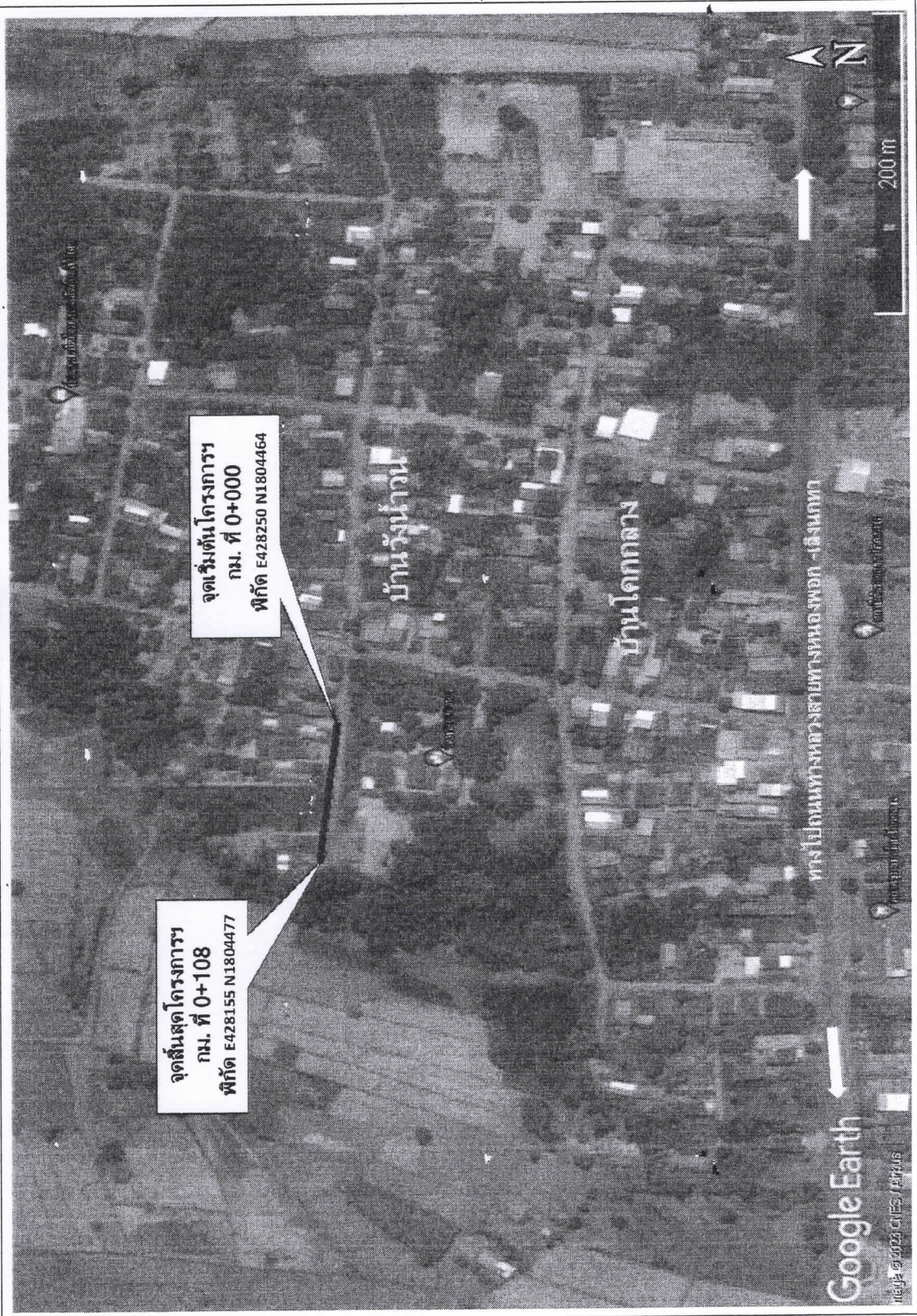
เขียนแบบ  
(นายชัยศักดิ์ โตโพธิ์)  
ผู้ชำนาญการร่าง อนุ.พ.๓๕๐๐

ตรวจ  
(นายชัยศักดิ์ โตโพธิ์)  
ผู้ชำนาญการร่าง อนุ.พ.๓๕๐๐

เห็นชอบ  
(นายสมพงษ์ แสงโตแก้ว)  
รองปลัดองค์การบริหารส่วนตำบลนาซ้าย  
วัฒนธรรมและนันทนาการ อบ.พ.๓๕๐๐

อนุมัติ  
(นายอดอง หาสมนาม)  
นายกองค์การบริหารส่วนตำบลนาซ้าย

แสดงแบบ  
ผังบริเวณก่อสร้าง  
NOT TO SCALE  
วันเดือนปี  
แผ่นที่  
จำนวน



ผังบริเวณก่อสร้าง  
NOT TO SCALE



## บันทึกข้อความ

ส่วนราชการ กองคลัง องค์การบริหารส่วนตำบลผาน้ำย้อย

ที่.....รอ ๘๓๕๐๓ / ๑๖๖

วันที่ ๒๖ มิถุนายน ๒๕๖๗

เรื่อง ขออนุมัติแต่งตั้งคณะกรรมการกำหนดราคากลาง

เรียน นายองค์การบริหารส่วนตำบลผาน้ำย้อย

### ๑. ต้นเรื่อง

ตามข้อบัญญัติองค์การบริหารส่วนตำบลผาน้ำย้อย ปีงบประมาณ ๒๕๖๗ โครงการก่อสร้างวางระบายน้ำ คสล. หมู่ที่ ๑๒ บ้านวังน้ำวน ตำบลผาน้ำย้อย อำเภอหนองพอก จังหวัดร้อยเอ็ด นั้น

### ๒. ข้อเท็จจริง

ตามข้อบัญญัติองค์การบริหารส่วนตำบลผาน้ำย้อย ปีงบประมาณ ๒๕๖๗ โครงการก่อสร้างวางระบายน้ำ คสล. หมู่ที่ ๑๒ บ้านท่าส้มป่อย ตำบลผาน้ำย้อย อำเภอหนองพอก จังหวัดร้อยเอ็ด และ ตามความในระเบียบกระทรวงการคลังว่าด้วยการจัดซื้อ/จัดจ้าง และการบริหารพัสดุภาครัฐ พ.ศ. ๒๕๖๐ ดังนั้นเพื่อการปฏิบัติระเบียบกระทรวงการคลังว่าด้วยการจัดซื้อจัดจ้างและการบริหารพัสดุภาครัฐ พ.ศ. ๒๕๖๐ จึงขออนุมัติแต่งตั้งเจ้าหน้าที่เพื่อกำหนดราคากลางงานก่อสร้าง ดังนี้

- |                         |   |               |
|-------------------------|---|---------------|
| ๑ นายสายัณต์ โสโทธิ     | ตำแหน่ง ผู้อำนวยการกองช่าง              | ประธานกรรมการ |
| ๒ นางสาวสมปอง ส.ทำนออาจ | ตำแหน่ง นักทรัพยากรบุคคลชำนาญการ        | กรรมการ       |
| ๓ นางนภนันทน์ ลมวิชัย   | ตำแหน่ง นักวิชาการจัดเก็บรายได้ชำนาญการ | กรรมการ       |
๓. ข้อระเบียบ/ข้อกำหนด
- ๓.๑ พระราชบัญญัติการจัดซื้อจัดจ้างและการบริหารพัสดุภาครัฐ พ.ศ. ๒๕๖๐
- ๓.๒ ระเบียบกระทรวงการคลังว่าด้วยการจัดซื้อจัดจ้างและการบริหารพัสดุภาครัฐ พ.ศ. ๒๕๖๐

### ๕. ข้อเสนอ

จึงเรียนมาเพื่อโปรดพิจารณา หากอนุมัติโปรดลงนามคำสั่งที่เสนอมาพร้อมนี้

(ลงชื่อ).....

(นายสายัณต์ โสโทธิ)

ผู้อำนวยการกองช่าง

(ลงชื่อ).....

(นายฐปนพงศ์ แสงใสแก้ว)

รองปลัดองค์การบริหารส่วนตำบล รักษาราชการแทน

ปลัดองค์การบริหารส่วนตำบลผาน้ำย้อย

(  ) อนุมัติ

(  ) ไม่อนุมัติ

(ลงชื่อ).....

(นายฉลอง হাসนาม)

นายกองค์การบริหารส่วนตำบลผาน้ำย้อย



คำสั่งองค์การบริหารส่วนตำบลผาน้ำย้อย  
ที่ ๒๔๖ / ๒๕๖๗  
เรื่อง แต่งตั้งคณะกรรมการกำหนดราคากลาง

ด้วยองค์การบริหารส่วนตำบลผาน้ำย้อย มีความประสงค์จะดำเนินการจ้างเหมาโครงการก่อสร้างรางระบายน้ำ คสล. หมู่ที่ ๑๒ บ้านวังน้ำวน ตำบลผาน้ำย้อย อำเภอหนองพอก จังหวัดร้อยเอ็ดตามข้อบัญญัติงบประมาณ พ.ศ.๒๕๖๖องค์การบริหารส่วนตำบลผาน้ำย้อยประจำปี พ.ศ.๒๕๖๗ จำนวน ๑ โครงการ นั้น

เพื่อให้การดำเนินการดังกล่าวไปด้วยความเรียบร้อย ถูกต้อง เหมาะสม เป็นไปตามระเบียบกระทรวงการคลังว่าด้วยการจัดซื้อจัดจ้างและการบริหารพัสดุภาครัฐ พ.ศ.๒๕๖๐ และอาศัยอำนาจตามพระราชบัญญัติการจัดซื้อจัดจ้างและการบริหารพัสดุภาครัฐ พ.ศ.๒๕๖๐ มาตรา ๓๕ แต่งตั้งคณะกรรมการกำหนดราคากลาง จึงขอแต่งตั้งคณะกรรมการตามระเบียบที่เกี่ยวข้อง ดังต่อไปนี้

คณะกรรมการกำหนดราคากลาง ประกอบด้วย

- |                        |   |               |
|------------------------|---|---------------|
| ๑ นายสายัณต์ ไสโพธิ์   | ตำแหน่ง ผู้อำนวยการกองช่าง              | ประธานกรรมการ |
| ๒ นางสาวสมปอง สห่านอาจ | ตำแหน่ง นักทรัพยากรบุคคลชำนาญการ        | กรรมการ       |
| ๓ นางนงนันทน์ ลมวิชัย  | ตำแหน่ง นักวิชาการจัดเก็บรายได้ชำนาญการ | กรรมการ       |

โดยมีหน้าที่กำหนดราคากลาง โครงการก่อสร้างรางระบายน้ำ คสล.หมู่ที่ ๑๒ บ้านวังน้ำวน ตำบลผาน้ำย้อย อำเภอหนองพอก จังหวัดร้อยเอ็ด

ทั้งนี้ ตั้งแต่บัดนี้เป็นต้นไป

สั่ง ณ วันที่ ๒๖ เดือน มิถุนายน พ.ศ. ๒๕๖๗

ลงชื่อ.....

(นายฉลอง หาสนาม)

นายกองค์การบริหารส่วนตำบลผาน้ำย้อย

ก่อสร้างวางระบายน้ำคอนกรีตเสริมเหล็ก หมู่ที่ 12 บ้านวังน้ำวน

เจ้าของ องค์การบริหารส่วนตำบลผาน้ำย้อย

สถานที่ก่อสร้าง จากบ้านนายอุทัย ถึงบ้านนายพรภิรมย์ วังวน

ตำบลผาน้ำย้อย อำเภอหนองพอก จังหวัดร้อยเอ็ด

หน่วยงานออกแบบแปลนและรายการ องค์การบริหารส่วนตำบลผาน้ำย้อย

แบบเลขที่ -

แบบ ปร.4 และ ปร.5 ที่แนบ จำนวน 1 ชุด

ประมาณราคาเมื่อวันที่ 4 กรกฎาคม 2567

ลำดับที่	รายการ	ค่าก่อสร้าง	หมายเหตุ
1	งานก่อสร้างอาคาร	157,218.76	
สรุป	รวมค่างานก่อสร้างเป็นเงินทั้งสิ้นโครงการ	157,218.76	
	ราคากลาง	153,700.00	
	ตัวอักษร		(หนึ่งแสนห้าหมื่นสามพันเจ็ดร้อยบาทถ้วน)

.....ประธานกรรมการ

(นายสายัณต์ โสโพธิ์)

ผู้อำนวยการกองช่าง อบต.ผาน้ำย้อย

.....กรรมการ

(นางสาวสมปอง สหกันอาจ)

นักทรัพยากรบุคคลชำนาญการ

.....กรรมการ

(นางนภนันทน์ สมวิชัย)

นักวิชาการจัดเก็บรายได้ชำนาญการ

.....เห็นชอบ

(นายรฐพงษ์ แสนใสแก้ว)

รองปลัดองค์การบริหารส่วนตำบลผาน้ำย้อย รักษาการแทน

ปลัดองค์การบริหารส่วนตำบล

.....อนุมัติ

(นายฉลอง ทาสนาม)

นายกองค์การบริหารส่วนตำบลผาน้ำย้อย

วันที่.....

3

เจ้าของ	องค์การบริหารส่วนตำบลผาน้ำย้อย		
สถานที่ก่อสร้าง	จากบ้านนายอุทัย ถึงบ้านนายพรภิรมย์ วังวน ตำบลผาน้ำย้อย อำเภอหนองพอก จังหวัดร้อยเอ็ด		
หน่วยงานออกแบบแปลนและรายการ	องค์การบริหารส่วนตำบลผาน้ำย้อย		
แบบเลขที่	-		
แบบ ปร.4 ที่แนบ	จำนวน	!	หน้า
ประมาณราคาเมื่อวันที่	4 กรกฎาคม 2567		

ลำดับที่	รายการ	ค่างานต้นทุน	Factor F	ค่าก่อสร้าง	หมายเหตุ
1	ประเภทงานก่อสร้างรางระบายน้ำ	117,768.87	1.3091	154,171.22	
2	ประเภทงานป้ายประชาสัมพันธ์โครงการ	2,327.97	1.3091	3,047.54	
	เงื่อนไขการใช้ตาราง Factor F				
	เงินจ่ายล่วงหน้า	0 %			
	เงินประกันผลงานหัก	0 %			
	ดอกเบี้ยเงินกู้	7 %			
	ภาษีมูลค่าเพิ่ม	7 %			
	รวมค่างานก่อสร้างเป็นเงินทั้งสิ้น			157,218.76	

.....ประธานกรรมการ

(นายสายัณต์ โสโพร)

ผู้อำนวยการกองช่าง อบต.ผาน้ำย้อย

.....เห็นชอบ

(นายฐปนพงศ์ แสงใสแก้ว)

รองปลัดองค์การบริหารส่วนตำบลผาน้ำย้อย รักษาการแทน  
ปลัดองค์การบริหารส่วนตำบล

.....กรรมการ

(นางสาวสมปอง สหอำนาจ)

นักทรัพยากรบุคคลชำนาญการ

.....อนุมัติ

(นายฉลอง หาสนาม)

นายกองค์การบริหารส่วนตำบลผาน้ำย้อย

วันที่.....

.....กรรมการ,

(นางนงนันทน์ ลมวิชัย)

นักวิชาการจัดเก็บรายได้ชำนาญการ

## แบบแสดงรายการปริมาณงานและราคา

โครงการ	ก่อสร้างรางระบายน้ำคอนกรีตเสริมเหล็ก หมู่ที่ 12 บ้านวังน้ำวน
สถานที่ก่อสร้าง	จากบ้านนายอุทัย ถึงบ้านนายพรภิรมย์ วังวน
รายละเอียดโครงการ	ตำบลหมาน้ำน้อย อำเภอหนองพอก จังหวัดร้อยเอ็ด
	รางระบายน้ำ คสล. ขนาดปากบ่อกว้าง 0.50 เมตร พื้นล่างกว้าง 0.40 เมตร ลึก 0.40 เมตร
	หนา 0.08 เมตร ยาวรวม 108 เมตร
แบบเลขที่ -	หน่วยงานเจ้าของโครงการก่อสร้าง องค์การบริหารส่วนตำบลหมาน้ำน้อย
ประมาณการโดย	เมื่อวันที่ ๕ กรกฎาคม 2567

ลำดับ ที่	รายการ	จำนวน	หน่วย	ค่าวัสดุ		ค่าแรงงาน		รวมค่าวัสดุและ แรงงาน	หมายเหตุ
				ราคาต่อหน่วย	จำนวนเงิน	ราคาต่อหน่วย	จำนวนเงิน		
1	งานก่อสร้างรางระบายน้ำ								
1.1	งานดินซุด+งานเทลิน							-	
1.1.1	งานดินซุด	45.36	ลบ.ม.	-	-	112.00	5,080.32	5,080.32	
1.1.2	งานเทลินคอนกรีต หนา 5 cm. หรือปรับตามสภาพพื้นที่							-	
	-คอนกรีต (ผสมเสร็จ) 1:2:4	3.88	ลบ.ม.	1,846.73	7,165.31	466.00	1,808.08	8,973.39	
	รวมงานดินซุด+งานเทลิน				7,165.31		6,888.40	14,053.71	
1.2	งานบ่อพัก คสล. ขนาด 1.00x1.00 เมตร	1.00	บ่อ		-		-	-	
1.2.1	คอนกรีต 1:2:4	0.46	ลบ.ม.	1,846.73	849.50	466.00	214.36	1,063.86	
1.2.2	เหล็กเสริมคอนกรีต RB 6	0.008	ตัน	23,038.90	184.31	4400.00	35.20	219.51	
1.2.3	เหล็กเสริมคอนกรีต RB 9	0.011	ตัน	23,369.16	257.06	4400.00	48.40	305.46	
1.2.4	ไม้แบบ	4.30	ตร.ม.	56.57	243.25		-	243.25	
1.2.5	ลวดผูกเหล็ก	0.475	กก.	86.92	41.29		-	41.29	
	รวมงานบ่อพัก คสล. ขนาด 1.00x1.00 เมตร				1,575.41		297.96	1,873.37	
1.3	งานรางระบายน้ำ คสล. ยาวท่อนละ 1.00 เมตร (ขนาดตามแบบที่ระบุ)	106.00	ท่อน		-		-	-	
1.3.1	คอนกรีต 1:2:4	12.72	ลบ.ม.	1,846.73	23,490.41	466.00	5,927.52	29,417.93	
1.3.2	เหล็กเสริมคอนกรีต RB 6	0.424	ตัน	23,038.90	9,768.49	4400.00	1,865.60	11,634.09	
1.3.3	เหล็กเสริมคอนกรีต RB 9	0.000	ตัน	23,369.16	-	4400.00	-	-	
1.3.4	ไม้แบบ	212.00	ตร.ม.	56.57	11,992.84		-	11,992.84	
1.3.5	ลวดผูกเหล็ก	10.60	กก.	86.92	921.35		-	921.35	
	รวมงานรางระบายน้ำ คสล. ยาวท่อนละ 1.00 เมตร				46,173.09		7,793.12	53,966.21	
1.4	งานฝารางระบายน้ำ คสล. กว้าง 0.50 เมตร ยาว 0.70 เมตร หนา 0.15 เมตร	212.00	ฝ่า		-		-	-	
1.4.1	คอนกรีต 1:2:4	10.600	ลบ.ม.	1,846.73	19,575.34	466.00	4,939.60	24,514.94	
1.4.2	เหล็กเสริมคอนกรีต RB 9	0.64	ตัน	23,369.16	14,862.79	4400.00	2,798.40	17,661.19	
1.4.3	ไม้แบบ	76.32	ตร.ม.	56.57	4,317.42		-	4,317.42	
1.4.4	ลวดผูกเหล็ก	15.90	กก.	86.92	1,382.03		-	1,382.03	
	รวมงานฝารางระบายน้ำ คสล.				40,137.58		7,738.00	47,875.58	
	รวมงานก่อสร้างรางระบายน้ำ				95,051.39		22,717.48	117,768.87	
2	งานป้ายประชาสัมพันธ์โครงการ								
	- เหล็กกล่องสี่เหลี่ยม ขนาด 2" x 2"	1.00	ท่อน	797.00	797.00		-	797.00	
	- เหล็กกล่องสี่เหลี่ยม ขนาด 1" x 1.5"	1.00	ท่อน	233.00	233.00		-	233.00	
	- เหล็กแผ่น ขนาด 0.60 x 1.20	0.72	ตร.ม.	324.00	233.28		-	233.28	
	- นี้อขนาด 3 หุน	4.00	ตัว	5.00	20.00		-	20.00	
	- ค่าทาสีน้ำมัน	3.54	ตร.ม.	55.90	197.89		-	197.89	
	- ค่าประกอบเหล็ก (รวมลวดเชื่อมแล้ว)	34.68	กก.			10	346.8	346.80	
	- ค่าเขียนตัวหนังสือป้าย	1.00	LS.	500.00	500.00			500.00	
	รวมงานป้ายประชาสัมพันธ์โครงการ							2,327.97	
	รวมค่าวัสดุ+ค่าแรง							120,096.84	

หลักเกณฑ์และตารางคำนวณหาค่าวัสดุรวมต่อหน่วย

ลำดับที่	รายการ	จำนวน	หน่วย	ราคา/หน่วย (บาท)	ราคารวม (บาท)	หมายเหตุ
1	คอนกรีต 1 : 2 : 4					
	- ปูนซีเมนต์ปอร์ตแลนด์ (มอก.15เล่ม1-2555)	342.00	กก.	2.50	855.00	
	- ทรายหยาบ	0.62	ลบ.ม.	280.37	173.83	
	- หินเบอร์ 1-2	1.09	ลบ.ม.	747.66	814.95	
	- น้ำผสมคอนกรีต	180.00	ลิตร	0.02	2.95	
	รวมคอนกรีต ค.2 พื้นที่ 1 ลบ.ม.	1.00	ลบ.ม.	=	1,846.73	*
2	งานทาสีน้ำมันกันสนิมเหล็ก (รองพื้นกันสนิม+ สีน้ำมัน 2 เที่ยว					
	- สีทารองพื้นกันสนิม	0.058	แกลลอน		-	
	- สีทาทับหน้า 2 เที่ยว	0.075	แกลลอน	700.93	52.57	
	- น้ำมันสนหรือน้ำมันชักแห้ง	0.023	แกลลอน	144.86	3.33	
	รวมวัสดุทาสีน้ำมันกันสนิมเหล็ก พื้นที่ 1 ตร.ม.				55.90	
	ค่างานต้นทุน			=	55.90	*